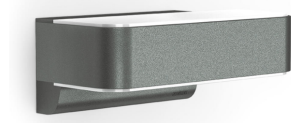


Technische Daten Steinel Sensor - Lampe L 810 LED iHF Anthrazit



[Produkt ansehen](#)

Technische Daten

| | |
|---|---|
| Artikelnummer | 220279 |
| EAN | 4007841009847 |
| Marke | Steinel |
| Herstellername | Steinel sensor lamp L 810 LED iHF, anthracite |
| Beleuchtungsdirekt All-in Garantie | 3 Jahre |
| Durchschnittliche Lebensdauer (Stunden) | 50000 |

Technische Informationen

| | |
|------------------------------|-----------------------------|
| Technologie | LED Integriert |
| Lampen Spannung (V) | 220-240 |
| Dimmbar | Nicht dimmbar |
| Farbcode | 830 Warmweiß |
| Lichtfarbe (Kelvin) | 3000 Warmweiß |
| Farbwiedergabestufe (Ra) | 80-89 - Gute Farbwiedergabe |
| Helle Farbe | Weiß |
| Farbsteuerung | Einzelfarbe |
| Lumen Watt Verhältnis (Lm/W) | 49 |
| Schwenkbar | Nein |
| Befestigung | Wandmontage |
| Notfallbeleuchtung | Keine Notbeleuchtung |

Produkttyp

Dekorative LEDs

Informationen zur Leuchte

| | |
|--------------------|------------------------------|
| Leuchtenverbindung | Kabelanschluss |
| Draußen nutzbar | Ja |
| IP-Schutzklasse | IP44 - spritzwassergeschützt |
| Prallschutz | IK07 - 2 Joule |
| Betriebstemperatur | -20°C bis +45°C |
| Sockelfarbe | Silber |
| Gehäuse | Aluminium |
| Farbe des Gehäuses | Anthrazit |
| Produktserie | Domestic |

Maße

| | |
|-------------|-----|
| Länge (mm) | 145 |
| Breite (mm) | 88 |
| Höhe (mm) | 230 |

Sensorinformationen

| | |
|--------------------------------|-------------------------------------|
| Sensortyp | Bewegungsmelder, Dämmerungsschalter |
| Sensor Erfassungswinkel (grad) | 160 |
| Sensorbereich (m) | 5 |
| Sensor Zeiteinstellung | 5 sec - 15 min |



persönliche **Beratung**



individuelle Angebote



bis zu **7 Jahre Garantie**



einfache Retour